

私市っ子

令和3年4月30日発行
天の川学園
交野市立私市小学校
校長 伊賀 治

学校教育目標「心豊かでたくましく、主体的に活動できる子どもの育成」

天の川学園めざす子ども像「未来を切り拓く子どもの育成」

思いやりの心と感謝の心を育むために

大阪府では「緊急事態宣言」が発出され、少なからず学校教育へも影響が出ています。先日お知らせしました通り、遠足や宿泊学習、音楽鑑賞行事の延期が決まりました。宣言の終了後には、工夫しながらできるところから実施できればと考えています。5月の参観・懇談つきましても、6月以降に一旦延期いたします。よろしくお願いいたします。

子どもたちは新しい学年でも、クラスのお手伝いを積極的にするなど前向きに頑張る姿が見られます。1年生も学校生活にも慣れ始め、元気に過ごしています。また、家庭訪問では、ご多用の中ご協力いただきありがとうございます。短い限られた時間ではありましたが、直接お会いしお話をうかがうことができ貴重な機会となりました。今後の教育活動に生かして参ります。引き続き、ご相談等ございましたらご遠慮なくお申し出ください。

市教委より、感染防止のための児童用アクリル板(全児童分)の配付がありました。給食の場面を中心に設置し活用しています。一昨日1年生にタブレットを配付いたしました。ご家庭での設定作業等ご協力ありがとうございました。授業の中で活用し、「わかる・できる」を実感できる授業づくりにつなげて参ります。

明日からは5連休になります。緊急事態宣言下ではお出かけも出来ず辛いところですが、「読書」「お手伝い(料理や片付けなど)」「宿題や苦手教科の勉強」「部屋の片付け」「自転車の掃除」「適度な運動」など工夫してやってみてはどうでしょうか。

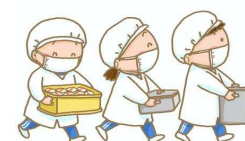
【お知らせ】交野市HPに教育長メッセージ「緊急事態宣言発出に伴う教育活動について、保護者の皆さまへ」が掲載されています。ご覧ください。

【新型コロナ感染防止対策の徹底を！(お願い)】

- 登下校中を含む学校生活では、**マスクを着用**しましょう。
- 手洗い**をしっかりとしましょう。
- 給食は、しゃべらず**静かに食べましょう。
(アクリル板を設置しています)
- 放課後にお友だちと遊ぶときも、**マスクを着用**しましょう。



【1年生給食開始 ～行儀良く感謝していただきます～】



今週の月曜日から1年生も給食が始まりました。大きなエプロンを着た給食当番さんが張り切ってお手伝いしていました。コッペパン、ビーフカレー、フルーツミックス、牛乳と子どもたちに人気のメニューが揃いました。

学校給食は、食育の観点からも重要で「生きた教材」となります。好き嫌いなくバランス良く食べることが健康につながることで、加えてマナーや社会性、食文化などを学ぶ機会にしていきたいと思っております。

なお、今年度から段階的に給食エプロンを個人持ちに変更いたしました。ご負担をおかけいたしますがよろしくお願いいたします。



【すくすくテスト(5・6年生対象)について】

先日「小学生すくすくテスト」(大阪府教育委員会)の実施についての文書を配布いたしました。(文書の方では『すくすくウォッチ』の表題になっています)

テスト実施日は、5月27日(木)を予定しています。6年生対象の全国学力学習状況調査と同日の実施となります。

内容は、「わくわく問題」(5・6年生)、「教科の問題」(5年生)、児童アンケート(5・6年生)となっています。テスト当日の日課(時間割)につきましては、学年より後日ご連絡いたします。

なお、当日欠席した場合は、実施期間内で後日実施することが可能です。担任とご相談ください。テスト結果については、学校の成績に影響するものではありません。



【お知らせ】4月24日(土)に令和3年度PTA学級委員の選出が行われました。選出された48名の委員の皆さまには大変お世話になりますが、よろしくお願いいたします。

【お知らせ】「交野市いじめ防止基本方針」の改定(R3.3)に伴い、本校の「いじめ防止基本方針」を一部改訂いたしました。学校のHPに掲載しております。

【お願い】連休中における新型コロナウイルス関係などの緊急連絡につきましては、私市小学校携帯・教頭(080-4069-3496)までご連絡ください。

★5月行事予定

- 3日(月) 憲法記念日
- 4日(火) みどりの日
- 5日(水) こどもの日
- 6日(木) 内科検診(1~3年)
- 12日(水) 耳鼻科検診(1・4年)
- 18日(火) 尿検査(二次)
- 19日(水) 内科検診(4~6年)
- 25日(火) 眼科検診(1・3・5年)
- 27日(木) 全国学力・学習状況調査
(6年対象:国語・算数)
すくすくテスト(5・6年対象)



【主な6月行事予定】

- 8日(火) 歯科検診(1・2年)
- 11日(金) 歯科検診(3・4年)
- 15日(火) 歯科検診(5・6年)